

美国北亚利桑那大学 (Northern Arizona University)

成立于1899年，是一所具有百年历史的州立公共大学。现有注册学生将近三万人。学校占地3平方公里，位于亚利桑那州的弗拉格斯塔夫市 (Flagstaff)，紧邻闻名世界的大峡谷、拉斯维加斯。

北亚利桑那大学最大的教学特色之一就是小班教学，学生与教授比例为27:1，让每一个学生的学业进步和个人发展得到更多关注。北亚是被中国教育部认可的学位授予单位，其教授本科课程的学院主要有：工程、森林与自然科学学院、弗兰克商学院、艺术与文学学院、教育学院、人类科学与健康学院、社会行为学学院。

全美排名第 **8** 的最佳大学城

工程专业全美排名第 **42**

全世界排名第 **14**
酒店管理学院
全美排名第 **7**

150 多个本科及研究生专业



酒店管理学院 (School of Hotel and Restaurant Management)

北亚利桑那大学酒店管理学院多年来凭借着优秀的师资与教学质量，在全球享有盛名，全世界排名第14（酒店管理专业研究期刊）；全美排名第7（TheBestSchools.org网站）。



弗兰克商学院 (The W.A. Franke College of Business)

是一所名列全球前5%的商学院，通过国际高等商学院协会 (AACSB) 认证，具有优秀软硬件设施。最新建成的耗资2,500万美金的教学楼更进一步促进了课程教学、师生交流以及团队工作的开展。



工程、森林与自然科学学院 (College of Engineering, Forestry, and Natural Sciences)

是一所通过美国工程技术认证委员会 (ABET) 授予认证的优秀学院，排名全美第42名。连续五年，《美国新闻与世界报道》将北亚利桑那大学的工程学院评为全美最优秀学院之一。



如何申请 How to Apply?

- 在网上填好申请表
- 递交高中、大学成绩单复印件（中英文）
- 递交家庭经济担保证明
- 递交托福 (70+) 或雅思 (6.0+) 的成绩；如果没有语言成绩，可以申请条件性录取，在北亚通过语言课程培训后再上专业课
- 可选择双本科学位项目、短期交流项目、暑期游学项目等
- 护照扫描件
- 具体项目介绍、申请流程请联系我们（见下方）



孙宇杰

2011年通过双学位项目来到北亚攻读环境工程专业，并以学业成绩基点 (GPA) 4.0 满分的优异成绩毕业。目前就读于世界著名的斯坦福大学 (Stanford University)，攻读工程理学硕士。在此之前，他还收到了康奈尔大学 (Cornell University)、耶鲁大学 (Yale University) 等美国常青藤大学的录取通知。

联系我们 Contact Us

邮箱: China@nau.edu
网址: nau.edu/china

电话: 010 - 5869 0302

liuxuebeiyuan



COMMITTED TO ACADEMIC EXCELLENCE

专业 (学位)

商学院

- 会计学 (BSACCY, MBA-ACC)
- 经济学 (BSBA)
- 市场营销学 (BSBA)
- 酒店管理学 (BS)
- 计算机信息系统学 (BSBA)
- 金融学 (BSBA)
- 工商管理 (BSBA, MBA)
- 国际礼宾管理学 (BS)

工程, 森林与自然科学学院

- 应用计算机科学 (BS)
- 应用物理学 (MS)
- 天文学 (BS)
- 生物化学 (BS)
- 生物学 (BS, MS, PhD)
- 生物医学科学 (BS)
- 化学 (BS, MS)
- 气候科学和解决方案管理 (MS)
- 计算机科学 (BS, MSE, MEng)
- 建筑管理 (BS)
- 地球科学和环境可持续性管理 (PhD)
- 工程学 (BSE, MSE, MEng)
土木工程 环境工程
电气工程 机械工程
- 环境科学 (BS)
- 环境科学和政策 (MS)
- 环境和可持续性研究 (BS, BA)
- 运动科学 (BS)
- 林业学 (BSF, MF, MSF, PhD)
- 地质学 (BS, MS)
- 信息与计算学 (PhD)
- 数学 (BS, MS, MAT)
- 微生物学 (BS)
- 物理学 (BS, MS)
- 物理和天文学 (BS)
- 中等教育:
生物, 化学, 地球科学,
通用科学, 数学, 物理
- 科学教学 (MAST)
- 统计学 (MS)
- 教学科学与认证 (MA)

社会行为科学学院

- 应用地理空间学 (MS)
- 人类学 (BA, MA)
- 应用本土研究学 (BA, BS)
- 传媒学 (BA, BS, MA)
- 创意媒体与电影 (BS)
- 犯罪学与刑事司法 (BS)
- 地理科学与社区规划学 (BS)
- 国际事务学 (BA)
- 新闻学 (BS)
- 园林康乐管理 (BS)
- 摄影 (BS)
- 政治学 (BA, BS, MA, PhD)
- 心理学 (BA, BS, MA)
- 社会工作学 (BSW, BASW)
- 社会学 (BS, MS)
- 策略传播 (BS)
广告学 零售学
公共关系
- 视觉传播 (BFA)
- 新闻学与政治科学 (BS)
- 女性与性别学 (BS)
- 应用犯罪学 (MS)
- 公共管理 (MPA)
- 可持续性社区管理学 (MA)

人文与艺术学院

- 应用语言学 (PhD)
- 艺术教育 (BSEd)
- 比较文化学 (BA):
艺术历史 亚洲研究学
宗教比较研究 人文科学
- 英语 (BA, MA)
- 历史学 (BA, BS, MA)
- 室内设计学 (BS)
- 现代语言学 (BA):
法语, 德语, 西班牙语
- 音乐学 (BA, MM)
- 哲学 (BA)
- 哲学、政治与法学 (BA)
- 工作室艺术 (BFA)
- 英语作为第二语言教学 (MA)
- 戏剧学 (BA, BS)

教育学院

- 双语和多元文化教育 (MEd)
- 课程与教学 (EdD)
- 初等教育 (BSEd, PhD)
- 特殊和初等教育 (BSEd, MEd)
- 咨询学 (MA, MEd)
校园咨询, 学生事务
- 早期儿童教育 (BSEd, BIS, MEd)
- 学校心理学 (EdS, PhD)
- 教育心理学 - 人类关系 (MEd, PhD)
- 中等教育 (EdS, MEd)

- 本科学士学位: BA, BS, BSBA, BM, BSE, BSF, BFA, BSW, BASW, BSEd, BAM
- 研究生硕士学位: MBA, MS, MA, MSE, MEng, MPA, MM, MAT, MA TESL, MEd
- 博士学位: PhD



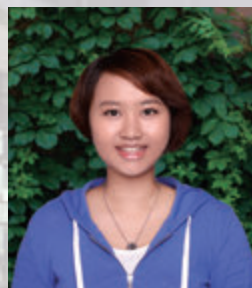
2406692040



美国北亚利桑那大学 NAU

**NORTHERN
ARIZONA
UNIVERSITY**

NAU is an Equal Opportunity/Affirmative Action Institution/UM160071_08-15



徐近月

2012年由国家留学基金委派遣至北亚学习英语专业, 2013年参加北京第二外国语学院英语学院与北亚的“2+2”项目, 连续两年进入院长名单, 2015年收到哥伦比亚大学和宾夕法尼亚大学等7所名校的录取。现就读于美国常青藤名校哥伦比亚大学的教育学院, 攻读英语作为第二语言教学 (MA in TESOL)。